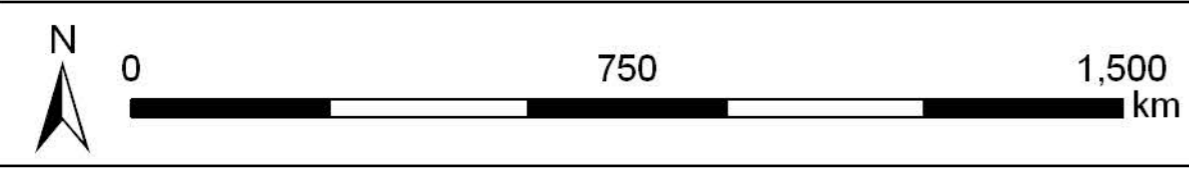
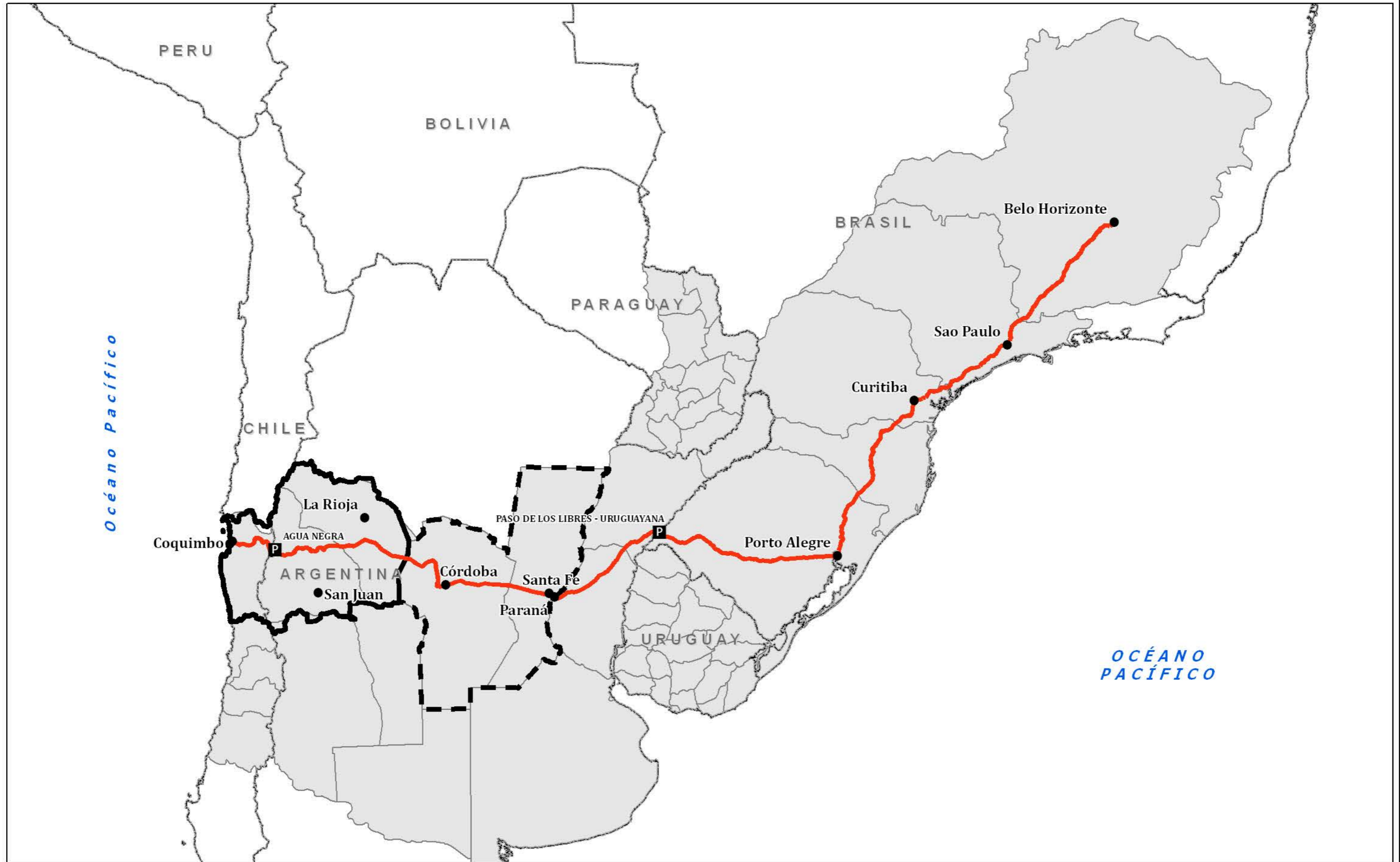
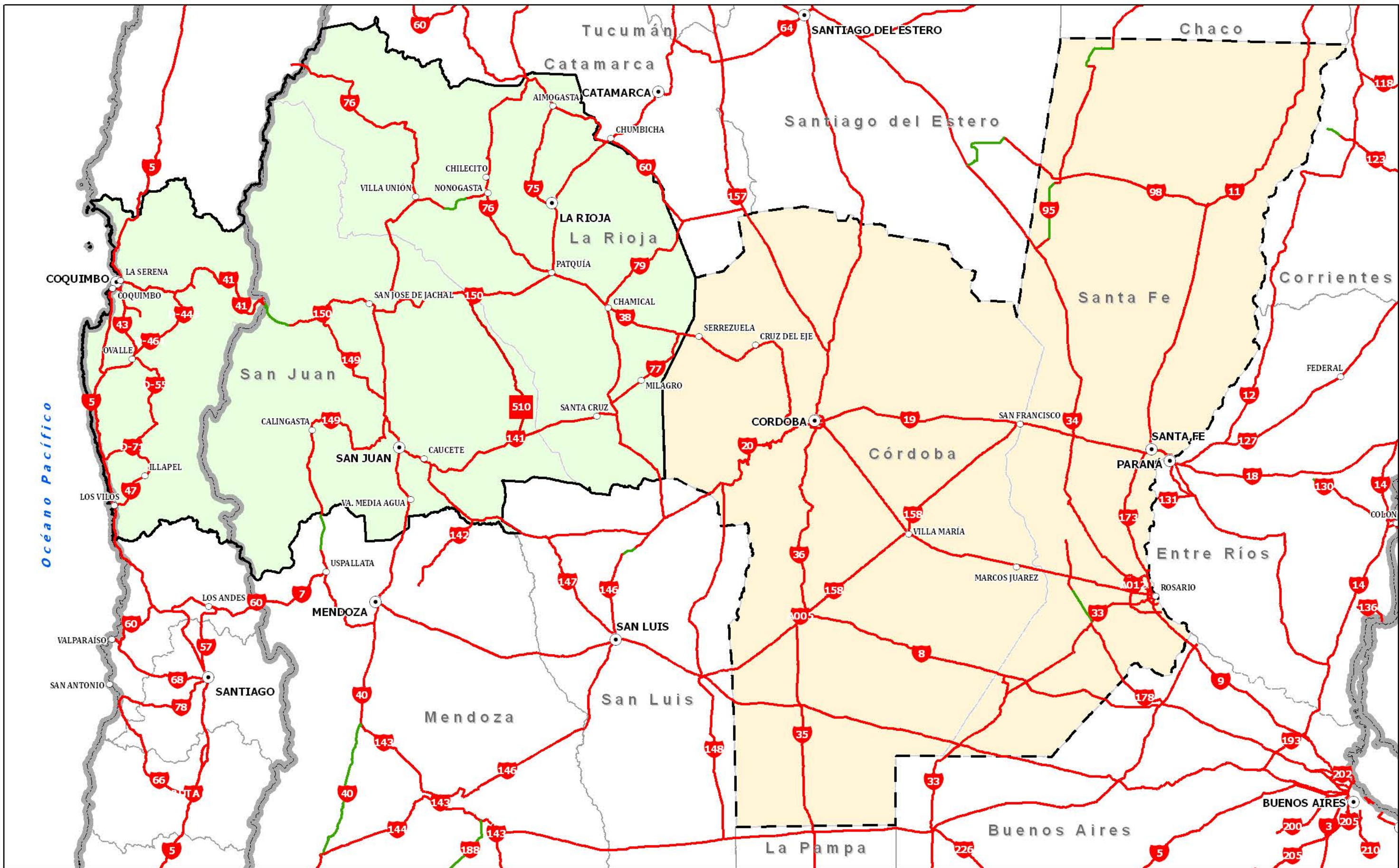


MAPAS TEMÁTICOS

MAPA 1	MERCOSUR CHILE
MAPA 2	ÁREA DE ACCIÓN
MAPA 3	ÁREA DE ACCIÓN DIRECTA
MAPA 4	ÁREA DE ACCIÓN INDIRECTA
MAPA 5	INFRAESTRUCTURA
MAPA 6	MODELO DIGITAL DEL TERRENO (MDT)
MAPA 7	ÁREAS NATURALES PROTEGIDAS
MAPA 8	POBLACIÓN TOTAL
MAPA 9	DENSIDAD DE POBLACIÓN
MAPA 10	SÍSMICIDAD



EJE MERCOSUR - CHILE



- CENTROS POBLADOS
- CAPITALES DE PROVINCIA / PAÍS

- RED VIAL NACIONAL**
- PAVIMENTADO
- NO PAVIMENTADO

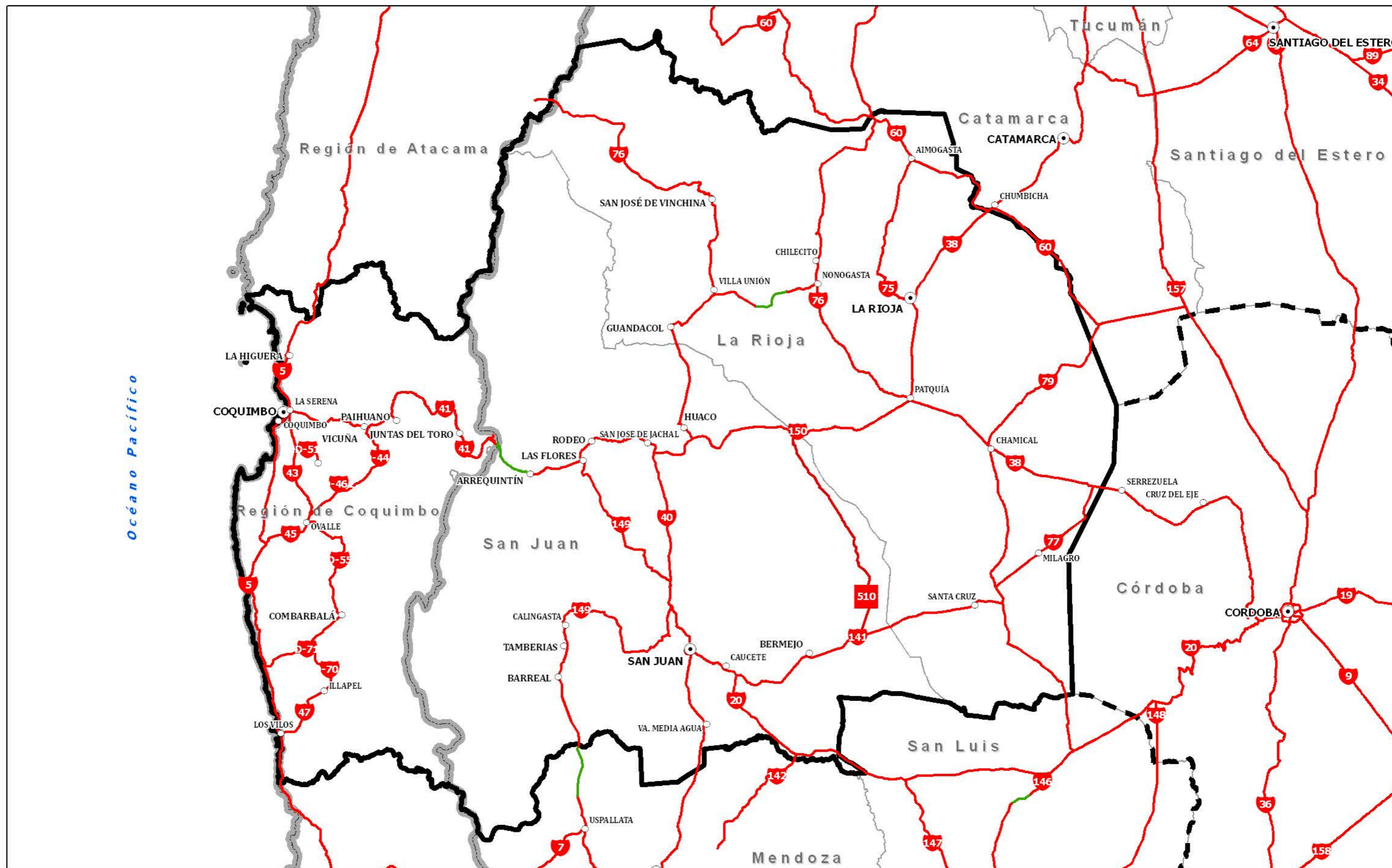
- ÁREA DE ACCIÓN DIRECTA
- ÁREA DE ACCIÓN INDIRECTA

ÁREAS DE ACCIÓN



UNASUR - Consejo Suramericano de Infraestructura y Planeamiento (COSIPLAN)

PROGRAMA TERRITORIAL DE INTEGRACIÓN. Proyecto Túnel Binacional Agua Negra (Argentina - Chile)



- CENTROS POBLADOS
- CAPITALES DE PROVINCIA / PAÍS

- RED VIAL NACIONAL**
- PAVIMENTADO
- NO PAVIMENTADO



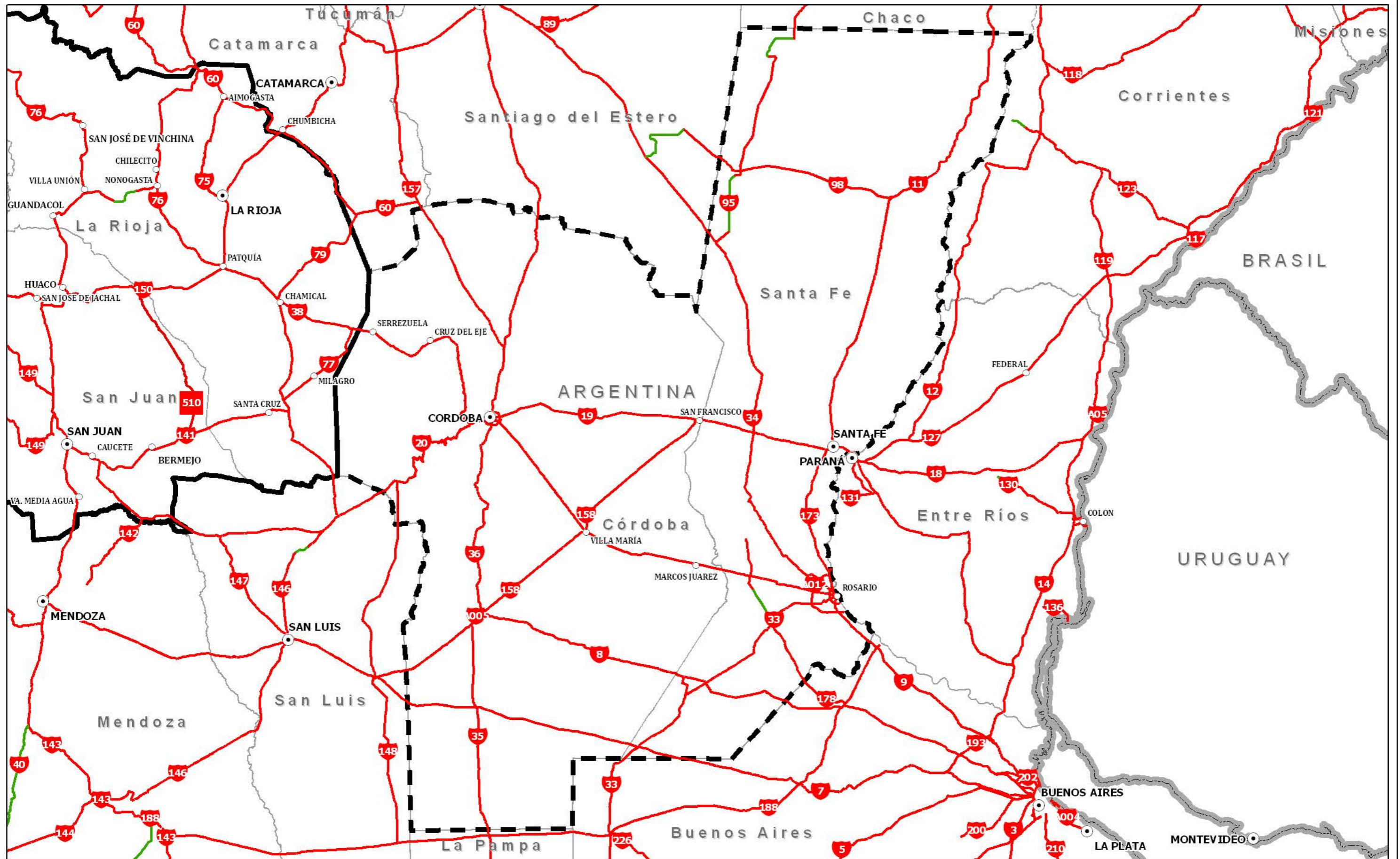
- ▭ ÁREA DE ACCIÓN DIRECTA
- ▭ ÁREA DE ACCIÓN INDIRECTA

ÁREA DE ACCIÓN DIRECTA



UNASUR - Consejo Suramericano de Infraestructura y Planeamiento (COSIPLAN)

PROGRAMA TERRITORIAL DE INTEGRACIÓN. Proyecto Túnel Binacional Agua Negra (Argentina - Chile)



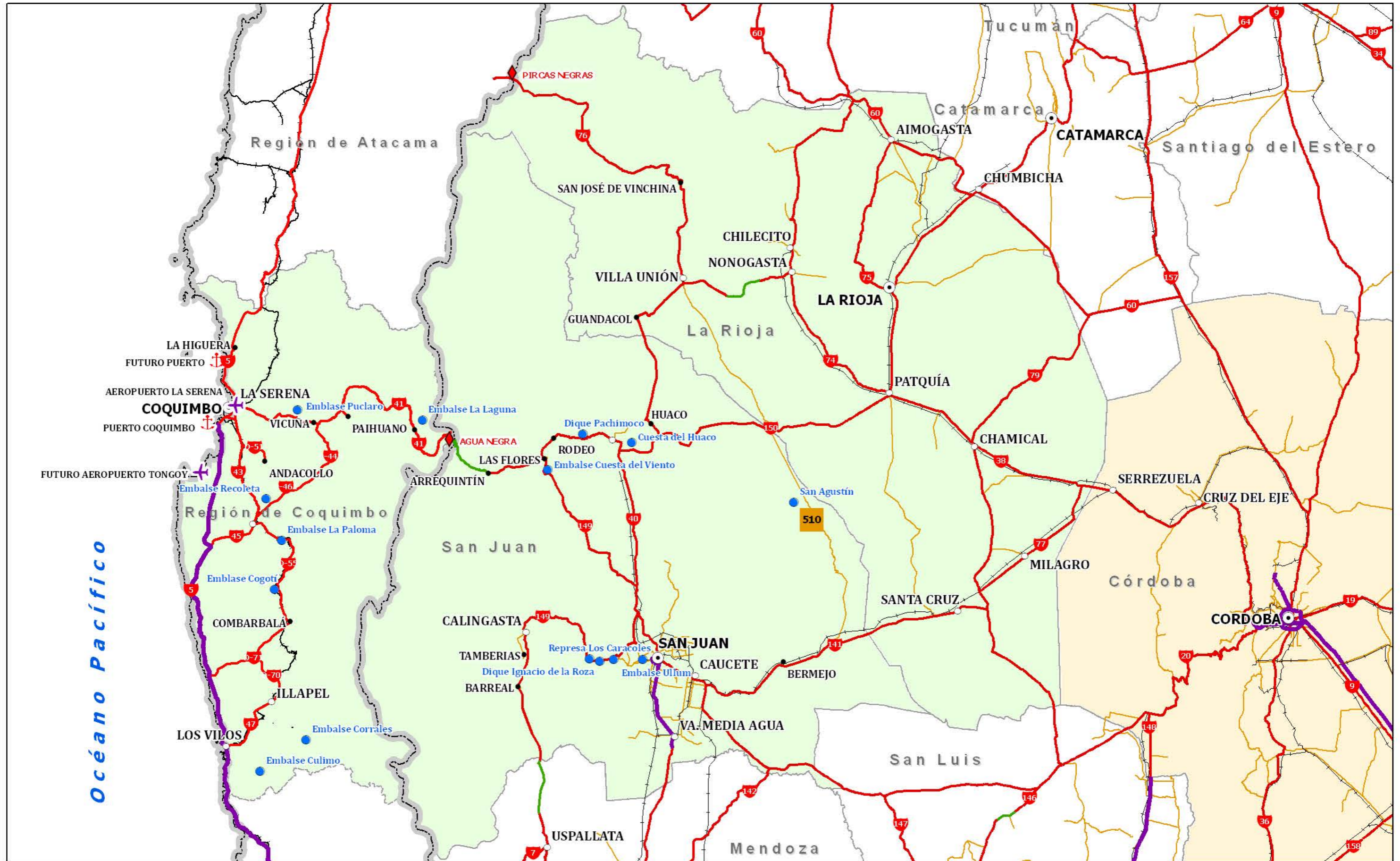
- CENTROS POBLADOS
- CAPITALES DE PROVINCIA / PAÍS

- RED VIAL NACIONAL
- PAVIMENTADO
- NO PAVIMENTADO



- ÁREA DE ACCIÓN DIRECTA
- ÁREA DE ACCIÓN INDIRECTA

ÁREA DE ACCIÓN INDIRECTA

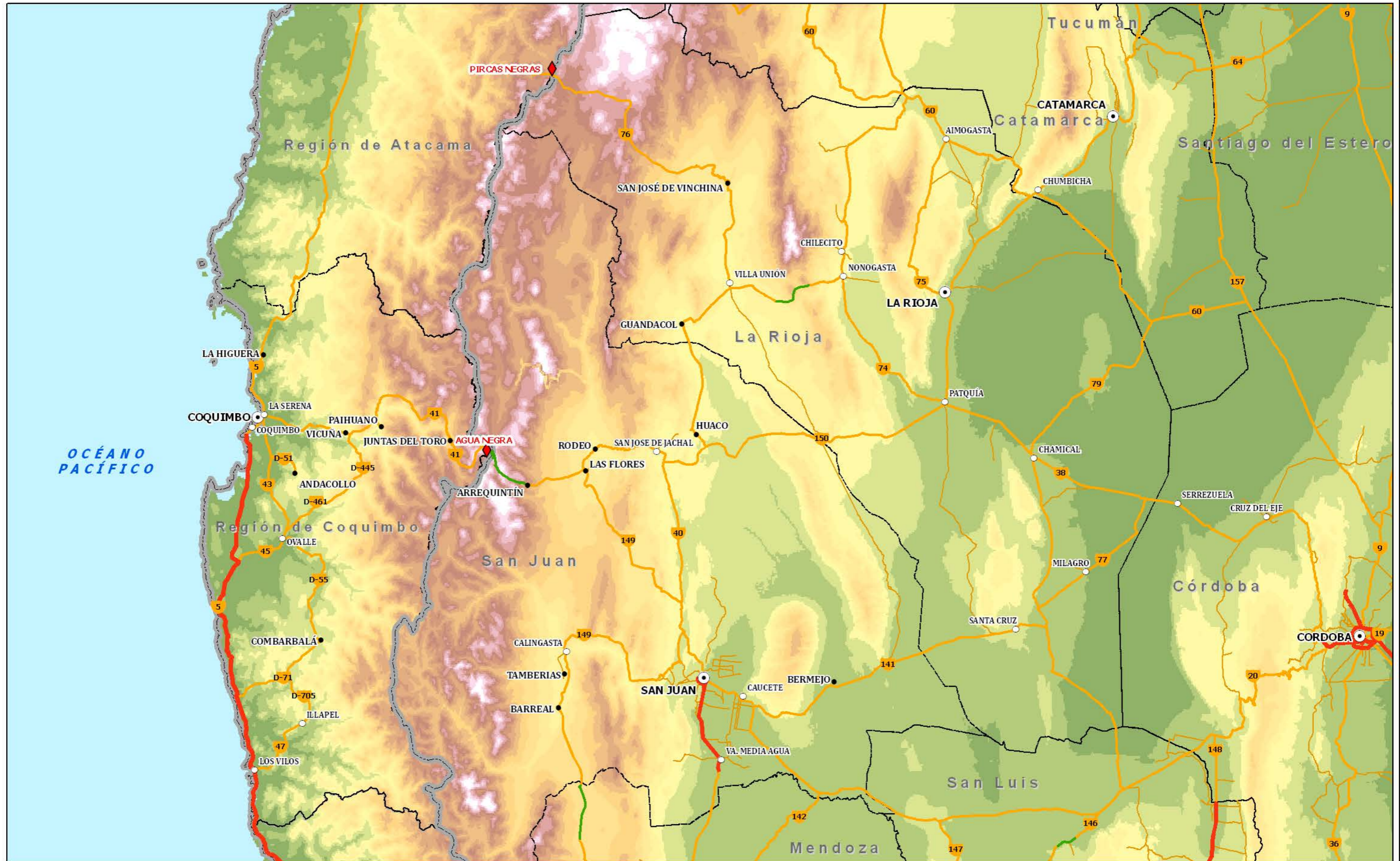


- PASO DE FRONTERA
- CENTROS POBLADOS
- CAPITALES DE PROVINCIA / PAÍS
- OBRA HIDRÁULICA

- RED VIAL NACIONAL**
- PAVIMENTADO
- NO PAVIMENTADO
- AUTOVÍAS

- RED FERROVIARIA
- ÁREA DE ACCIÓN DIRECTA
- ÁREA DE ACCIÓN INDIRECTA

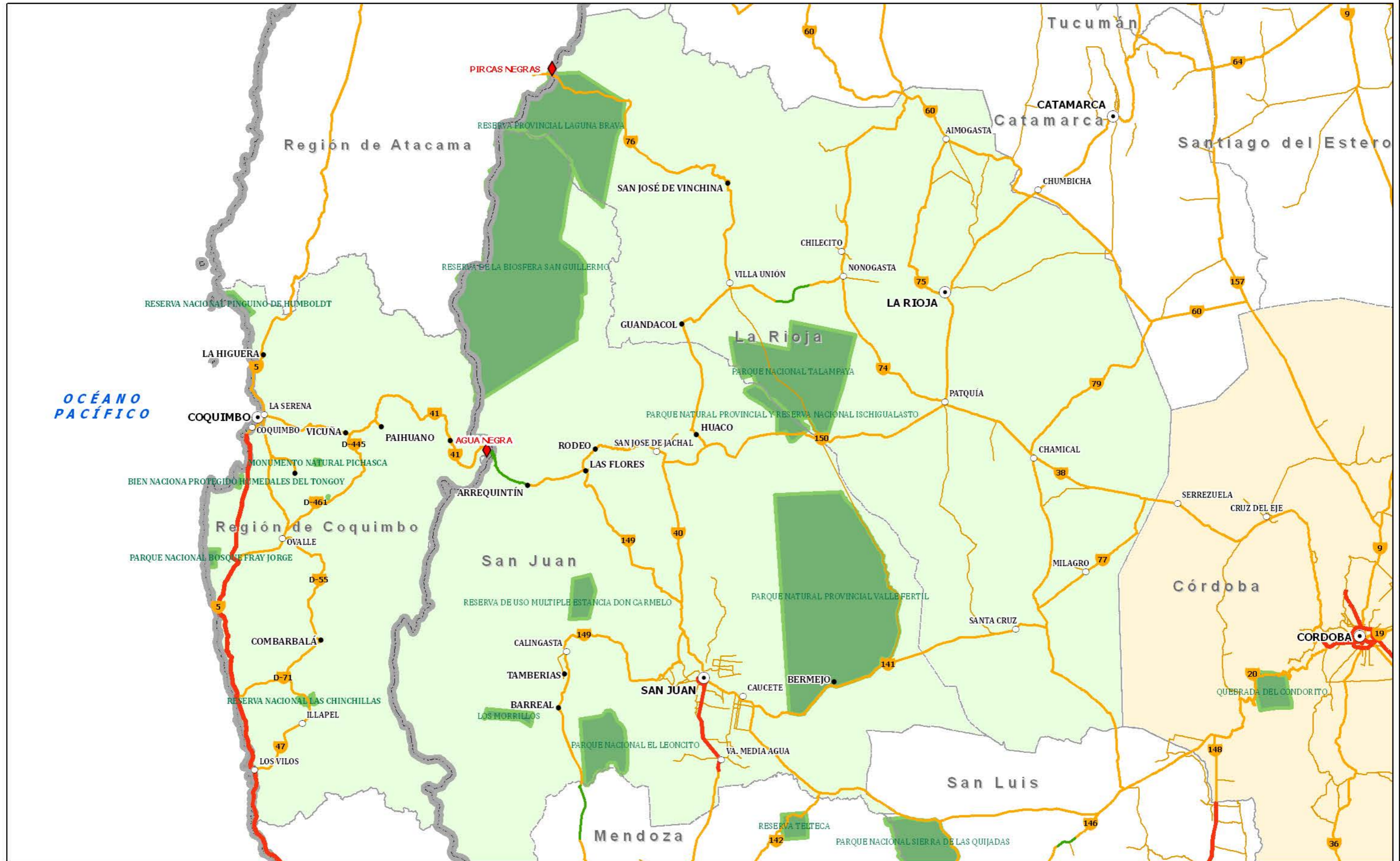
INFRAESTRUCTURA



- PASO DE FRONTERA
- CENTROS POBLADOS
- CAPITALES DE PROVINCIA / PAÍS

- RED VIAL NACIONAL**
- PAVIMENTADO
- NO PAVIMENTADO
- AUTOVÍAS

MODELO DEL TERRENO

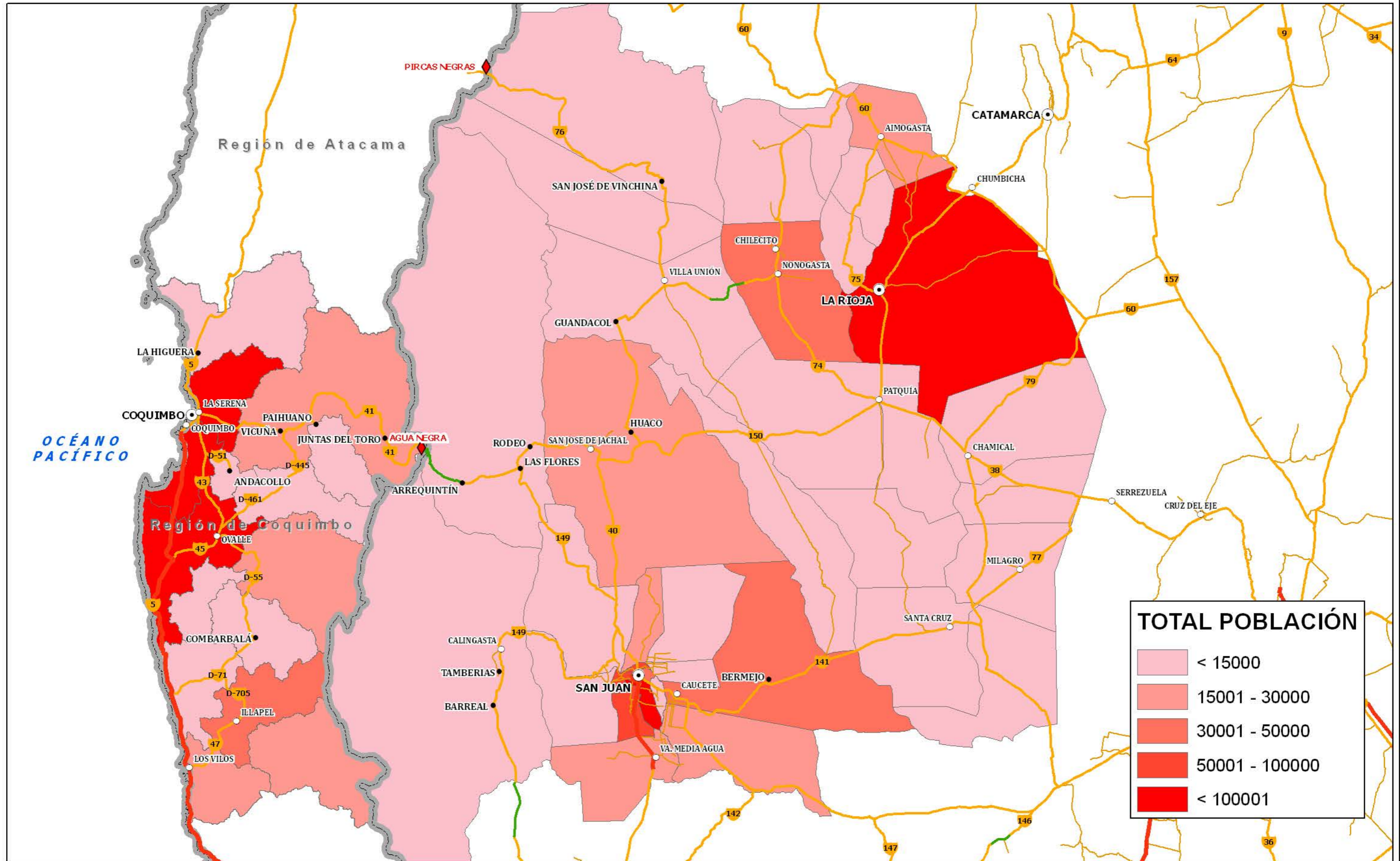


- PASO DE FRONTERA
- CENTROS POBLADOS
- CAPITALES DE PROVINCIA / PAÍS

- RED VIAL NACIONAL**
- PAVIMENTADO
- NO PAVIMENTADO
- AUTOVÍAS

- ÁREA DE ACCIÓN DIRECTA
- ÁREA DE ACCIÓN INDIRECTA

ÁREAS PROTEGIDAS

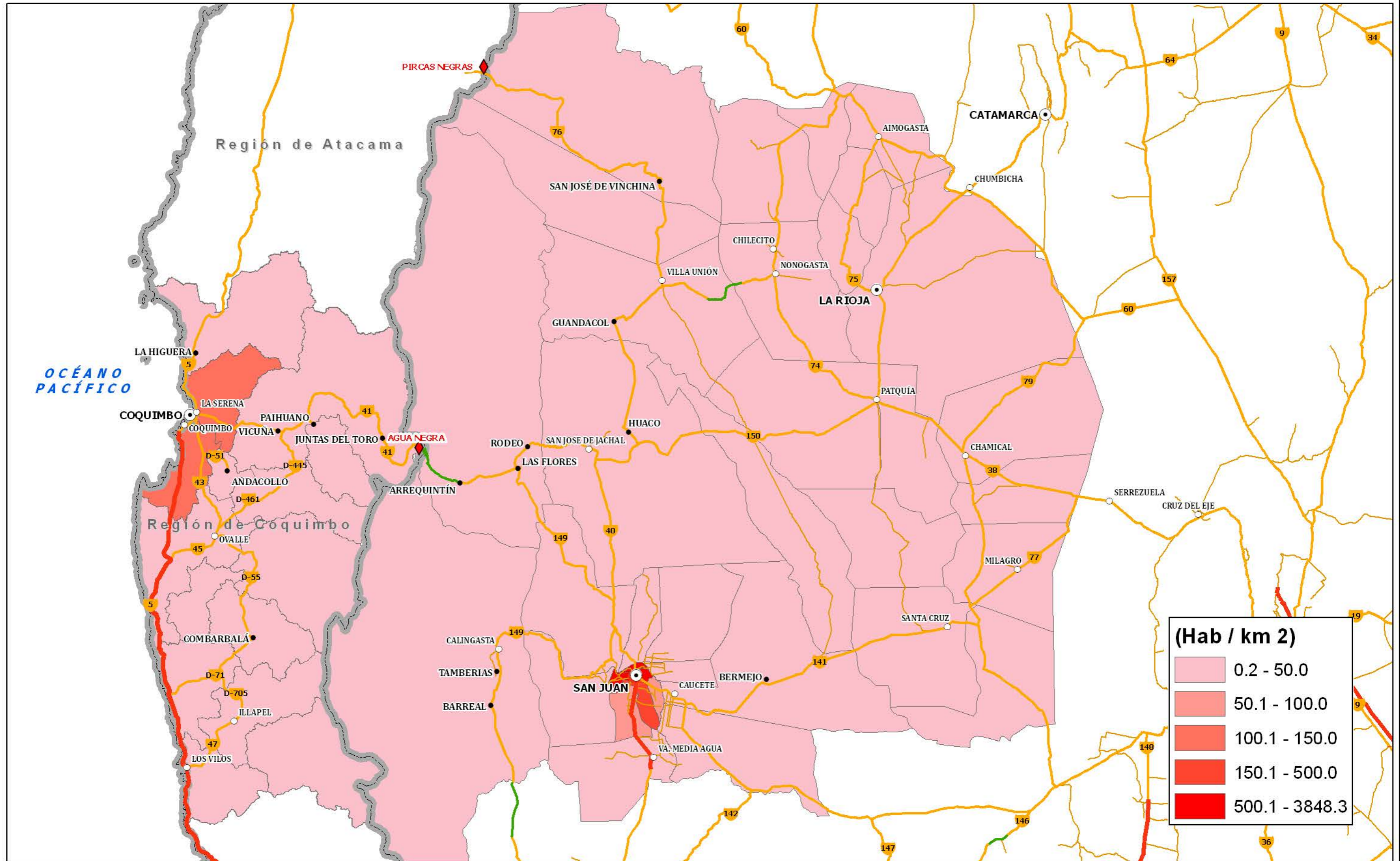


- PASO DE FRONTERA
- CENTROS POBLADOS
- CAPITALES DE PROVINCIA / PAÍS

- RED VIAL NACIONAL**
- PAVIMENTADO
 - NO PAVIMENTADO
 - AUTOVÍAS

FUENTE:
 INDEC, Censo 2010
 INE, Censo 2012. Resultados preliminares

TOTAL DE POBLACIÓN

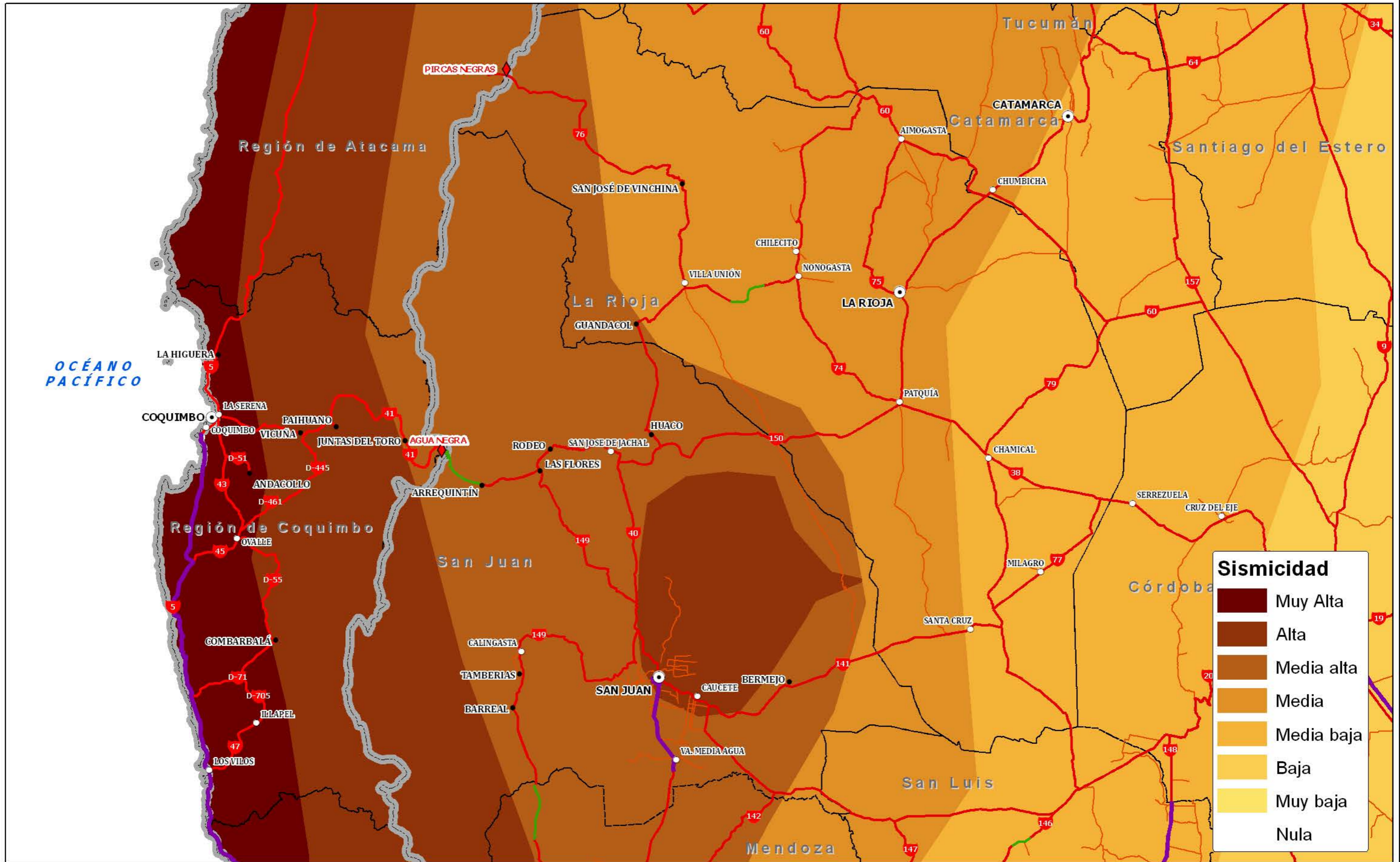


- ◆ PASO DE FRONTERA
- CENTROS POBLADOS
- CAPITALES DE PROVINCIA / PAÍS

- RED VIAL NACIONAL**
- PAVIMENTADO
 - NO PAVIMENTADO
 - AUTOVÍAS

FUENTE:
 INDEC, Censo 2010
 INE, Censo 2012. Resultados preliminares

DENSIDAD DE POBLACIÓN



- ◆ PASO DE FRONTERA
- CENTROS POBLADOS
- CAPITALES DE PROVINCIA / PAÍS

- RED VIAL NACIONAL
- PAVIMENTADO
- NO PAVIMENTADO
- AUTOVÍAS

SISMICIDAD

